
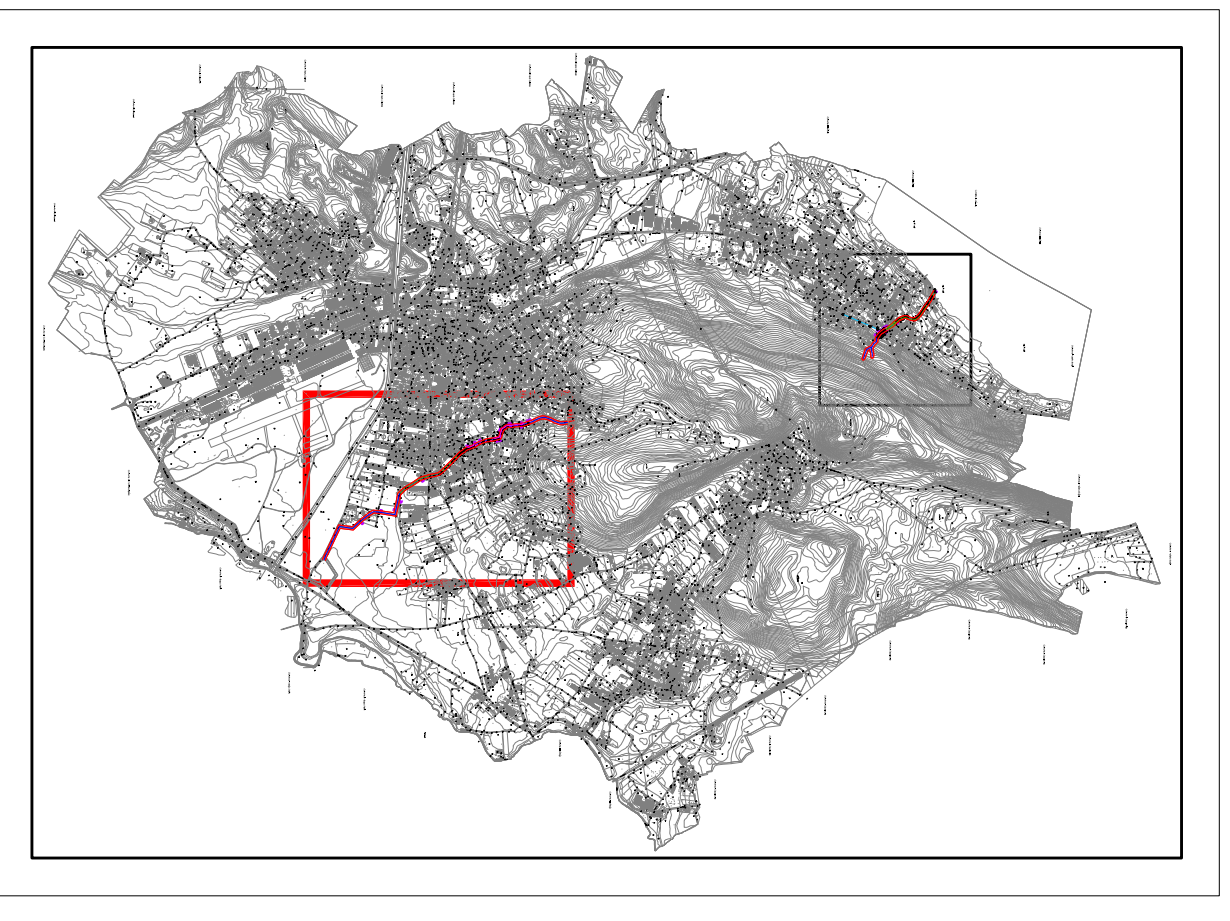


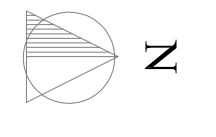
I tecnici incaricati		Committente	
Dott. Ing. Antonio Bai		COMUNE DI VERGIATE Provincia di Varese	
Dott. Geol. Mario Lolli			
Incarico	TAVOLA	Prat.	152/11
STUDIO GEOLOGICO, IDROGEOLOGICO ED IDRAULICO RELATIVO AD UN TRATTO DELL'ASTA DEL TORRENTE DONDA E DEL FOSSO CASARNO IN COMUNE DI VERGIATE (VA)		Scala	1:50.000 1:2.000
Particolare TORRENTE DONDA: Planimetria generale con fasce di rispetto vigenti		Dis. CC	
		Data	GIU. 2011

QUADRO D'UNIONE
- SCALA 1:50.000 -



LEGENDA

- Torrente Donda: tratto a cielo aperto
- - - Torrente Donda: tratto coperto
- Fascia di rispetto: 10 m
- Punto quotato rilevato
- Sezioni idrauliche di riferimento
- Rif. documentazione fotografica



PLANIMETRIA GENERALE
- SCALA 1:2.000 -
TORRENTE DONDA

